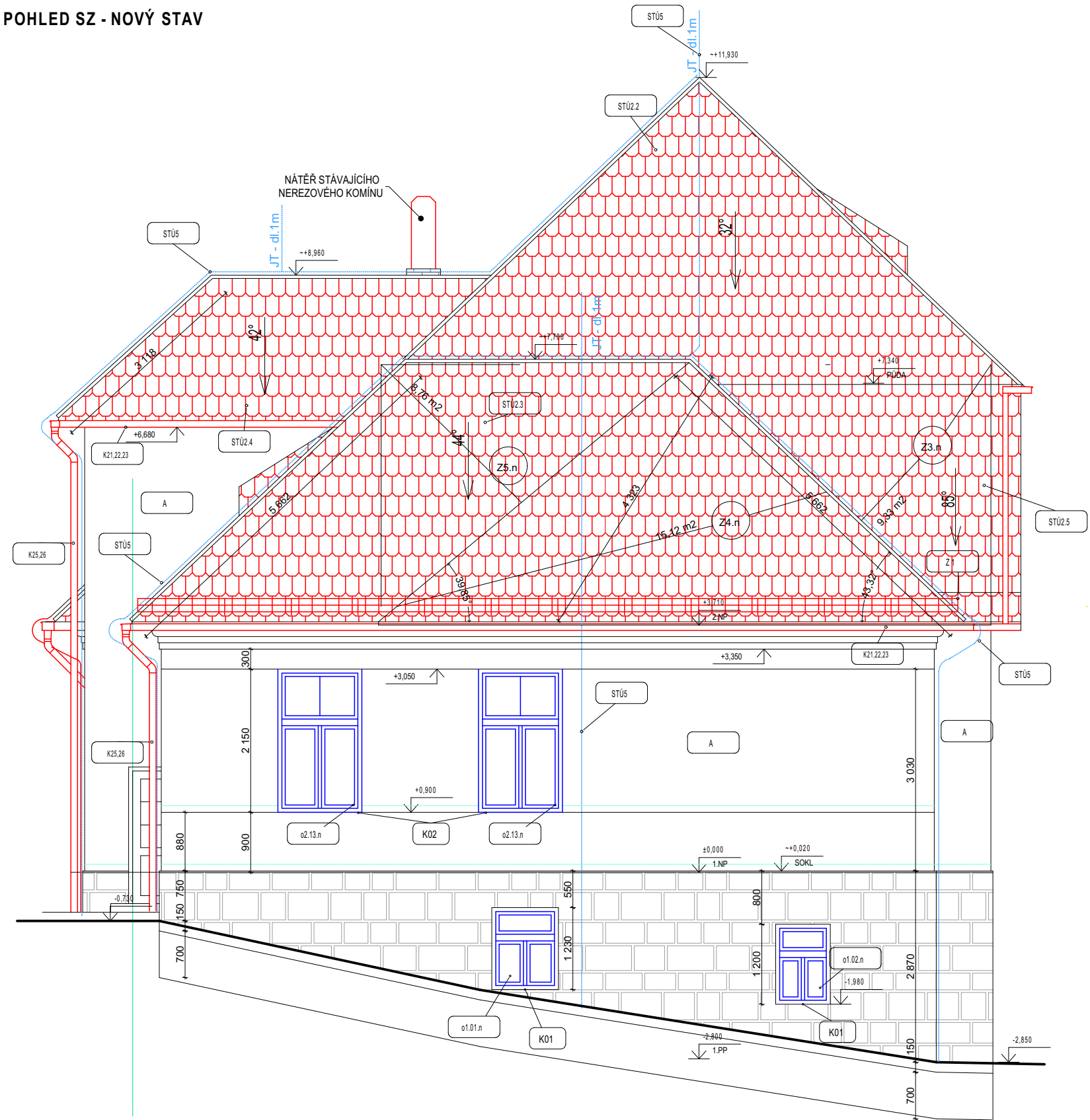
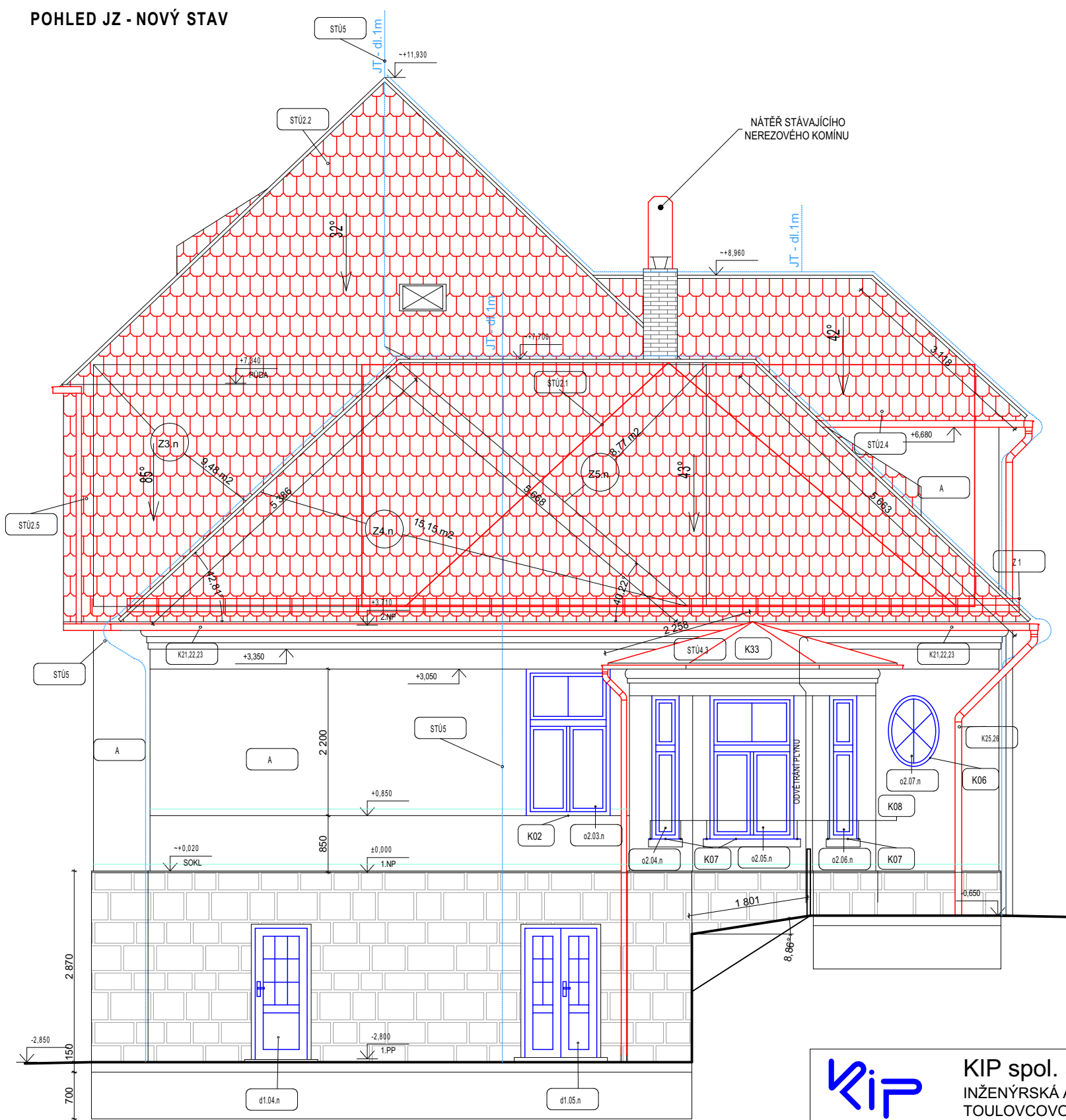


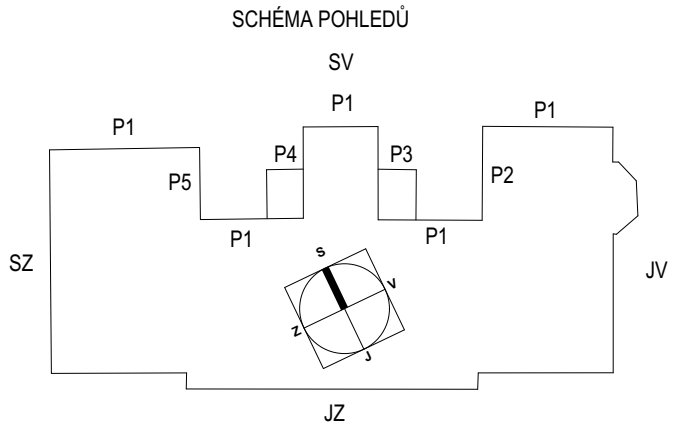
POHLED SZ - NOVÝ STAV




POHLED JZ - NOVÝ STAV



- NOVÝ STR. PLÁŠT DLE PRAVIDEL PRO NAVRHOVÁNÍ A PROVÁDĚNÍ STŘECH CECHU KLEMPÍŘŮ A POKR.:
- KERAM. TAŠKY - BOBOVKA KULATÝ ŘEZ 18x38 - ČERVENÉ S DVOJITÝM ŠUPINOVÝM KRYTÍM
- VČETNĚ DOPLŇKŮ:
- HŘEBENÁČ POLODŘÁŽKOVÝ, VČETNĚ VĚTRACHO HŘEBENOVÉHO PÁSU; HŘEBENY
BUDOU ŘEŠENY JAKO VĚTRACÍ
- SYSTÉMOVÉ KONCOVÉ PRVKY HŘEBENÁČŮ
- SYSTÉMOVÉ PROSTUPY VĚTRÁNÍ
- NÁSTAVEC PRO ODVĚTRÁNÍ KANALIZACE - 13x
- VĚTRACÍ OKAPNÍ PÁS
- SNĚHOVÉ ZÁBRANY
- DŘEVĚNÉ LATĚ 30/50 a 145-160 mm
- KONTRALATĚ 30/50
- POJISTNÁ DIFÚZNĚ OTEVŘENÁ FOLIE
- NOVÉ ŘÍMSOVÉ SUKYNKY
- KERAMICKÉ TAŠKY BOBOVKY
- DŘEVĚNÉ LATĚ 30/50 A 145-160 MM
- DŘEVĚNÉ LATOVÉ RÁMY
- VÝMĚNA STŘEŠNÍHO PLÁŠTĚ PLECHOVÝCH STŘECH
- MĚDĚNÁ PLECHOVÁ KRYTINA - VIZ KLEM. PRVKY - K33
- HLAVNÍ HYDROIZOLACE Z OXIDOVANÉHO PÁSU - KOTVIT DO BEDNĚNÍ
- PRKENNÉ CELOPLOŠNÉ BEDNĚNÍ TL. 24 MM
- KONTRALATĚ 60/40 + VĚTRANÁ MEZERA
- DÁLE PRO STÚ 4.1. a 4.2:
- POJISTNÁ DIF. OTEVŘENÁ PODSTŘEŠNÍ FOLIE
- PRKENNÉ POBITÍ TL. 15 MM POHLEDOVOU STRANOU DOLU
- NOVÉ KROKVE - VIZ VÝKR. KROVU
- DÁLE PRO STÚ 4.3:
- POJISTNÁ DIF. OTEVŘENÁ PODSTŘEŠNÍ FOLIE
- STÁV. NOSNÁ KONSTRUKCE STŘECHY
- STÚ 5 - NOVÉ VEDENÍ HROMOSVODŮ
PODROBNĚ VIZ SAMOSTATNÁ PŘÍLOHA



| | | | |
|--|--|---|---------------------|
| <div></div> <div>KIP spol. s r.o. LITOMYŠL INŽENÝRSKÁ A PROJEKTOVÁ ČINNOST TOULOVCOVO NAM. 156, 570 01 LITOMYŠL</div> | | VEDOUČÍ ZAKÁZKY Ing. PAVLA TMEJOVÁ | |
| | | ZODP. PROJEKTANT Ing. PAVLA TMEJOVÁ | |
| VYPRACOVAL Ing. RADEK MADEJEWSKÝ | | MÍSTO STAVBY JEVIČKO prc.č. st. 546 - č.p. 506 | DATUM 01/2024 |
| STUPEŇ PROJEKTOVÁ DOKUMENTACE K PROVÁDĚNÍ STAVBY | | | ZAK. Č. 3397-61 |
| INVESTOR PARDUBICKÝ KRAJ, KOMENSKÉHO NÁM. 125, 532 11 PARDUBICE | | | Č.PARÉ |
| STAVBA OPRAVA STŘECHY OBJEKTU UBYTOVNY SESTER Č.P. 506 - ODBORNÝ LÉČEBNÝ ÚSTAV JEVIČKO | | | |
| VÝKRES POHLED JV. SZ | | MĚŘITKO 1:75 | PROFESE STAVEBNÍ |
| | | | Č.VÝKR. D.1.1.12 |